

I MADE FOR THE EXXTREME

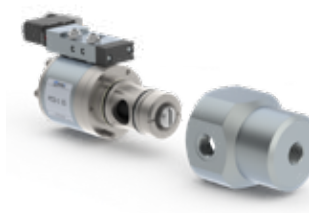
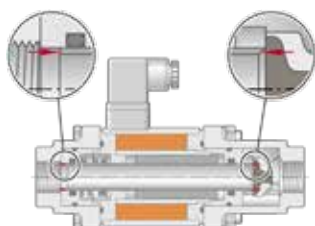
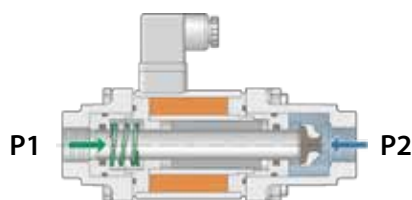
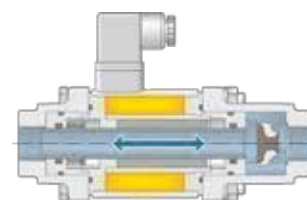
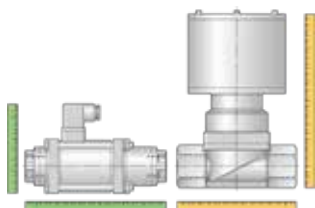
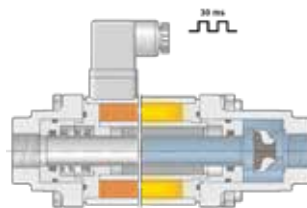
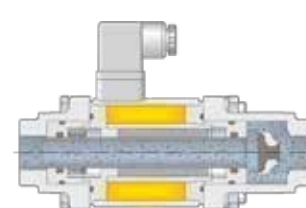
Tutto è iniziato con una prima mondiale, nel 1960: l'invenzione della valvola coassiale. Questo spirito pionieristico è vivo ancora oggi nella nostra azienda. Una forte passione per l'innovazione ci permette di trovare sempre nuove soluzioni individuali e su misura delle esigenze dei nostri clienti e partner.


COMANDO DIRETTO

COMANDO ESTERNO

MODULI & MANIFOLD

CERTIFICATE

REGOLAZIONE

VALVOLE A CARTUCCIA

PRESSIONE BILANCIATA

**RESISTENZA ALLE
CONTROPRESSIONI**

BIDIREZIONALE

COMPATTEZZA

RAPIDITÀ DI COMMUTAZIONE

RESISTENZA ALLE IMPURITÀ